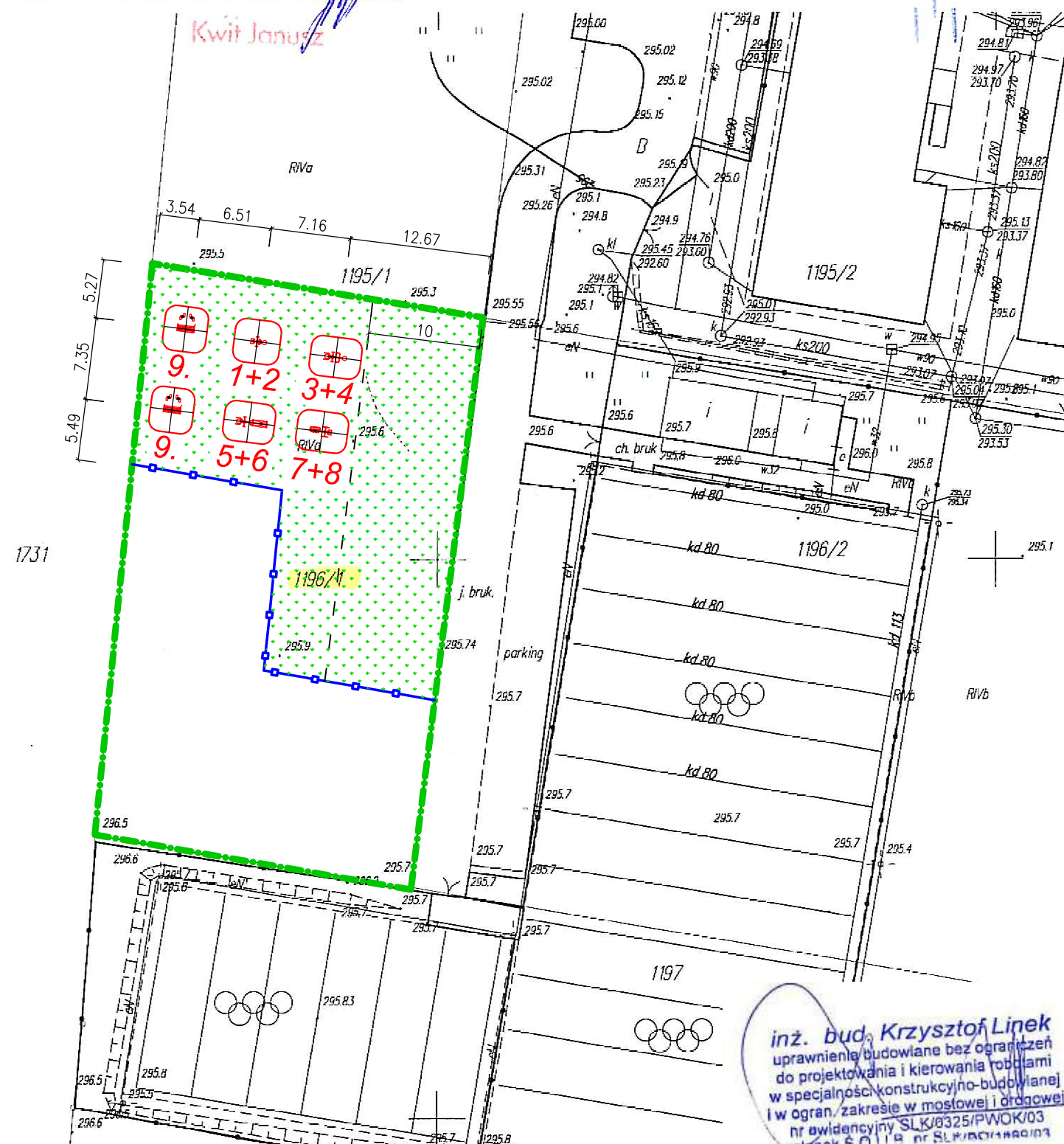


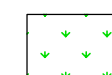
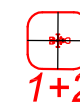
Mapa niniejsza nie przedstawia przebiegu granic według mapy ewidencji gruntów.

Pozwiera się zgodność niniejszej kopii z treścią materiału państwowego zasobu geodezyjnego i kartograficznego	
Osoba prowadząca państwowy zasób geodezyjny i kartograficzny	STAROSTA MIECHOWSKI
Nazwa materiału zasobu	MAPA ZASTAWNIOWA
Identyfikator ewidencji materiału zasobu	2018.10.19.2
Data wykonania kopii	23.07.2018
Imię, nazwisko i podpis osoby reprezentującej organ	Zub. STAROSTA

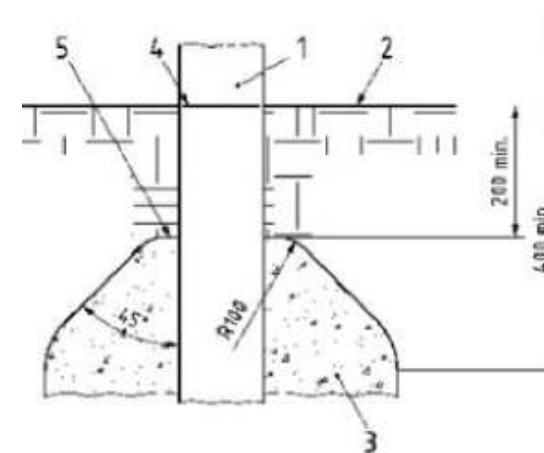
WOJEWÓDZTWO: małopolskie
POWIAT: miechowski
Gmina: KOZŁÓW
Obwód: KOZŁÓW
Pierworys Nr: WDRUK
Skala: 1:500



legenda:



szczegół fundamentowania



1. pylon mocujący stal ocynkowana lub aluminium
2. poziom gruntu
3. stopa fundamentowa min. dn 50c, hpos.=0,4m
4. poziom istn. trawnika

Spełniono wymagania określone w § 40 ust. 3. W.T. w zakresie projektowanych miejsc rekreacyjnych

- od linii rozgraniczających ulicę (10m),
- od okien pomieszczeń przeznaczonych na pobyt ludzi (10m)
- od miejsc gromadzenia odpadów (10m)

BUDOWA SIŁOWNI ZEWNĘTRZNEJ W MIEJSCOWOŚCI KOZŁÓW

LOKAL. INWESTYCJI: GMINA KOZŁÓW, OBRĘB KOZŁÓW, DZIAŁKA NR 1196/1
INWESTOR: TOWARZYSTWO SPORTOWE "ENERGIA", 32-241 KOZŁÓW 60

PROJEKT
ZAGOSPODAROWANIA
TERENU

Projektował:
inż. Krzysztof Linek
upr. nr SLK/0325/PWOK/03

Podpis

opracowanie projektowe

Data: 25 lipca 2018r.

INFO - PROJEKT

BIURO USŁUG PROJEKTOWYCH
ul. Ofiar Oświęcimskich 63
47-440 Górki Śląskie
tel. 324187324; 604149000
e-mail: 604149000@eranet.pl

Podziałka:

1:500

Nr rysunku

P-2